

FILMLEXIKON DER WIRTSCHAFT

# Unternehmensformen I

## Kapitalgesellschaften: AG & GmbH

Sekundarstufe I - II

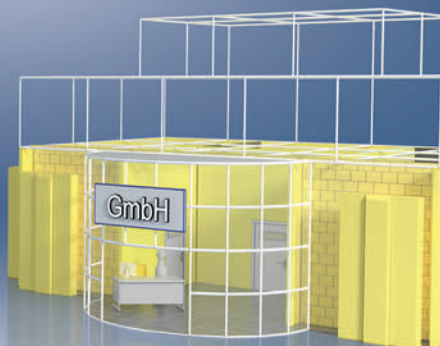
Online-  
Lernumgebung



Test  
Center

auf [www.gida.de](http://www.gida.de)

Filme  Software



Wirtschaft



# Inhalt und Einsatz im Unterricht

## Filmlexikon der Wirtschaft

### "Unternehmensformen I

### Kapitalgesellschaften: AG, GmbH" (Wirtschaft Sek. I-II)

Dieses Film-Lernpaket behandelt das Unterrichtsthema „Unternehmensformen I“ für die Sekundarstufe I-II.

Im Hauptmenü finden Sie insgesamt 2 Filme mit jeweils 5 Modulen:

<b>AG – Aktiengesellschaft</b>	<b>11:25 min</b>
AG, Aktionäre, Hauptversammlung	2:50 min
Aufsichtsrat und Vorstand	2:45 min
Firma, Satzung, Publizität	2:30 min
Jahresabschluss, Steuern, Gewinn / Verlust, Haftung	2:10 min
Sonderform „Kleine AG“	0:50 min
<b>GmbH – Gesellschaft mit beschränkter Haftung</b>	<b>11:30 min</b>
GmbH, Gesellschafter, Gründung	2:40 min
Firma, Gesellschaftsvertrag	2:50 min
Geschäftsführer	1:10 min
Jahresabschluss, Steuern, Gewinn / Verlust, Haftung	3:00 min
Sonderformen, „Ein-Mann-GmbH“	1:40 min

(+ Grafikmenü mit 20 Farbgrafiken)

Mit den beiden kompletten Hauptfilmen kann man den Schülern einen Gesamtüberblick über die jeweilige Unternehmensform geben, während die Module gezielten Zugriff auf bestimmte Inhaltsausschnitte erlauben, z.B. für einen direkten Vergleich zwischen „AG-Vorstand“ und „GmbH-Geschäftsführer“.

Alle Filme erläutern abstrakte Eigenschaften und Funktionen mit sehr anschaulichen 3D-Computeranimationen, die in illustrierende bzw. beispielhafte Realsequenzen eingebettet sind. Die Filme dieses Film-Lernpakets bewegen sich inhaltlich auf einfachem bis mittlerem Niveau. **Schüler der Sekundarstufe I + II aller Schularten** sollten die geschilderten Eigenschaften der beiden Kapitalgesellschaftsformen erfassen und einordnen können.

**Ergänzend zu den o.g. 2 Filmen und 10 Modulen** stehen Ihnen zur Verfügung:

- **20 Farbgrafiken**, die das Unterrichtsgespräch illustrieren (in den Grafik-Menüs)
- **4 ausdrückbare PDF-Arbeitsblätter**, jeweils in Schüler- und Lehrerfassung

**Im GIDA-Testcenter** (auf [www.gida.de](http://www.gida.de)) finden Sie auch zu diesem Film-Lernpaket interaktive und selbstauswertende Tests zur Bearbeitung am PC. Diese Tests können Sie online bearbeiten oder auch lokal auf Ihren Rechner downloaden, speichern und offline bearbeiten, ausdrucken etc.

## Begleitmaterial (PDF) auf DVD

Über den „Windows-Explorer“ Ihres Windows-Betriebssystems können Sie die Dateistruktur einsehen. Sie finden dort u.a. den Ordner „DVD-ROM“. In diesem Ordner befindet sich u.a. die Datei

### index.html

Wenn Sie diese Datei doppelklicken, öffnet Ihr Standard-Browser mit einem Menü, das Ihnen noch einmal alle Filme und auch das gesamte Begleitmaterial zur Auswahl anbietet (PDF-Dateien von Arbeitsblättern, Grafiken und Begleitheft, Internetlink zum GIDA-TEST-CENTER etc.).

Durch einfaches Anklicken der gewünschten Begleitmaterial-Datei öffnet sich automatisch der Adobe Reader mit dem entsprechenden Inhalt (sofern Sie den Adobe Reader auf Ihrem Rechner installiert haben).

Die Arbeitsblätter ermöglichen Lernerfolgskontrollen bezüglich der Kerninhalte der Filme. Einige Arbeitsblätter sind am PC elektronisch ausfüllbar, soweit die Arbeitsblattstruktur und die Aufgabenstellung dies erlauben. Über die Druckfunktion des Adobe Reader können Sie auch einzelne oder alle Arbeitsblätter für Ihren Unterricht vervielfältigen.

---

**Fachberatung** bei der inhaltlichen Konzeption und Gestaltung:

Herr Manfred Scharffe (OStR. und Diplomhandelslehrer)

**Unser Dank** für die Unterstützung unserer Produktion geht an:

Adam Opel AG, BMW AG, Daimler AG, Deutsche Börse AG,  
Heider Druck GmbH, Pond5, Siemens AG

---

## Inhaltsverzeichnis

Seite:

Inhalt – Strukturdiagramm

4

### Die Filme

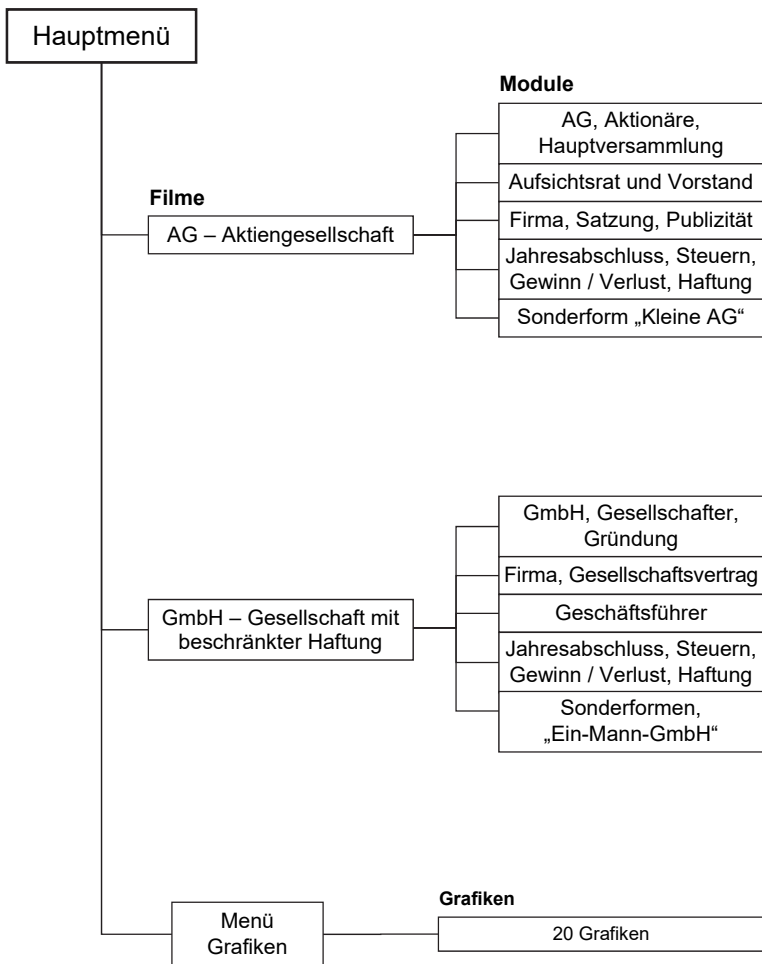
AG – Aktiengesellschaft

5

GmbH – Gesellschaft mit beschränkter Haftung

8

# Inhalt – Strukturdiagramm



# AG – Aktiengesellschaft

Laufzeit: 11:25 min, 2020

## Lernziele:

- Die Aktiengesellschaft (AG) als typische Kapital- und Publikumsgesellschaft (Aktionäre sind Eigentümer der AG) kennenlernen;
- Die Organe der AG kennenlernen, ihre Zusammensetzung und Funktion verstehen: Hauptversammlung, Aufsichtsrat, Vorstand;
- Wesentliche Bestandteile der Satzung der AG erkennen;
- Weitere Details zur AG kennenlernen: Publizitätspflicht, Besteuerung, Gewinn- / Verlustverwendung, Haftung;
- Sonderformen der AG kennenlernen: „Kleine AG“, „Ein-Mann-AG“.

## Inhalt:

Der Film gibt anhand eines **plastischen Praxisbeispiels** einen weitreichenden Überblick über die Aktiengesellschaft. Zunächst geht er auf die **Motivation** und Situation ein, die die **Gründung** einer Aktiengesellschaft nahelegen können: **Gute Geschäftsidee, wenig vorhandenes Eigenkapital, hoher Kapitalbedarf**. Dann arbeitet sich der Film durch alle wesentlichen Punkte, die die Unternehmensform „Aktiengesellschaft“ charakterisieren, hier zur besseren **Inhaltsübersicht** aufgelistet nach Stichworten.

### Hauptversammlung

Die Gesamtheit der Aktienbesitzer, der Aktionäre, bildet dieses oberste Beschlussorgan der Gesellschaft; wählt den Aufsichtsrat.



## Aufsichtsrat

Oberstes Kontrollorgan der AG, beruft den Vorstand und überwacht die laufenden Geschäfte. In AGs, die unter das sog. Mitbestimmungsgesetz (1976) fallen, ist der Aufsichtsrat je zur Hälfte mit Aktionärs- und Belegschaftsvertretern besetzt. Der AR-Vorsitzende wird von den Aktionärsvertretern bestimmt und hat in Pattsituationen doppeltes Stimmrecht („Letztes Wort“ somit indirekt bei den Kapitalgebern / Aktionären). Größe des AR ist abhängig von der Mitarbeiterzahl, min. 3 Mitglieder, auf 4 Jahre gewählt.



## Vorstand

Leitungsorgan der AG, führt die laufenden Geschäfte und ist für max. 5 Jahre bestellt. Je nach Größe des Unternehmens kann der Vorstand aus 1, 3, 5 oder mehr Mitgliedern bestehen. Oft hat der Vorstandsvorsitzende eine herausgehobene Stellung.



## Satzung

In der Satzung der AG werden u.a. festgeschrieben: Firmenbezeichnung („Firma“), Sitz, Gegenstand der Geschäftstätigkeit, Grundkapital, Menge der Stückaktien (heute seltener: Nennwert der Aktien), u.U. Art der Zusammensetzung und Kompetenzverteilung des Vorstands.

## Publizität

Für die AG als Gesellschaft mit einer (meist) größeren Zahl von (oft) weniger sachkundigen Aktionären gibt es die strenge Pflicht zur sofortigen Veröffentlichung interner Ereignisse, die kursbeeinflussend sein können. Gesellschafts-Publizität = innerhalb der AG, Börsen-Publizität = Öffentlichkeit.

## Jahresabschluss

Wird der Hauptversammlung vom Vorstand vorgelegt, begründet evtl. die AG-Pflicht zur Zahlung von Steuern: Körperschaftsteuer auf Gewinn; Kapitalertragsteuer auf Erträge aus evtl. Kapitalanlagen der AG; Gewerbesteuer. Verwendung des Jahresüberschusses: Vorstand schlägt vor, HV entscheidet über Ausschüttung (Dividende) oder Bildung von Rücklagen.

## Haftung

Bei einem evtl. Jahresfehlbetrag haftet die AG nur bis zur Aufzehrung ihres Grundkapitals und evtl. vorhandener Rücklagen, die sich z.B. in Anlage- oder Umlaufvermögen wiederfinden.



## Sonderformen

Der Film schildert kurz die Sonderform der „Kleinen AG“ bzw. der „Ein-Mann-AG“, die keine eigenen Rechtsformen bilden, sondern sich durch wesentliche rechtliche Erleichterungen von der „normalen“ AG unterscheiden (kleine Existenzgründungen in AG-Form sollen erleichtert werden).

# GmbH – Gesellschaft mit beschränkter Haftung

Laufzeit: 11:30 min, 2020

## Lernziele:

- Die „Gesellschaft mit beschränkter Haftung“ (GmbH) als zweite bedeutende Kapitalgesellschaftsform (neben AG) kennenlernen;
- Die Organe der GmbH, deren Aufgaben und Funktion kennenlernen: Gesellschafterversammlung, Geschäftsführer;
- Wesentliche Bestandteile des GmbH-Gesellschaftsvertrages erkennen;
- Weitere Details zur GmbH kennenlernen: Publizität, Besteuerung, Gewinn- / Verlustverwendung, Haftung;
- Sonderformen der GmbH kennenlernen: „Ein-Mann-GmbH“, Aufsichtsrat bei großen GmbHs (mehr als 500 Mitarbeiter).

## Inhalt:

Der Film gibt anhand eines **plastischen Praxisbeispiels** einen weitreichenden Überblick über die GmbH. Zunächst geht er auf die **Motivation** und Situation ein, die die **Gründung** einer GmbH nahelegen können: **Flexible Unternehmensform für „kleinen Start“** und späteres Wachstum, Haftungsbegrenzung der Gesellschaft, keine **Privathaftung der Gesellschafter**. Dann arbeitet sich der Film durch alle wesentlichen Punkte, die die Unternehmensform „Gesellschaft mit beschränkter Haftung“ charakterisieren, hier zur besseren **Inhaltsübersicht** aufgelistet nach Stichworten.

### Gesellschafter

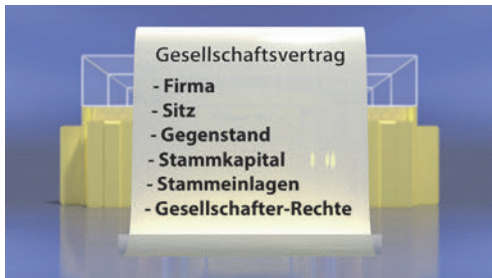
Mindestens 1 Gesellschafter zur Gründung notwendig. Gesellschafter können Einzel- oder nur Gesamtvertretungsmacht haben, können auch Geschäftsführer sein.





## Gesellschaftsvertrag

Zur Gründung ebenso notwendig wie Handelsregistereintrag der GmbH, wird notariell beurkundet und schreibt u.a. fest: Firma (Firmenbezeichnung), Sitz der Gesellschaft, Geschäftsgegenstand, **Höhe des Stammkapitals** bzw. der Stammeinlagen der einzelnen Gesellschafter (insgesamt **mindestens 25.000 Euro**), u.U. besondere Rechte einzelner Gesellschafter, Kompetenzen-Verteilung bei mehreren Geschäftsführern.



## Gesellschafter- versammlung

Mitglieder sind alle Gesellschafter, ist das oberste Entscheidungs-, Beschluss- und Kontrollorgan der GmbH, schließt u.a. den Anstellungsvertrag mit dem...

## Geschäftsführer

Gesetzlicher Vertreter und verantwortlicher Leiter der Gesellschaft. Er führt alle täglichen Geschäfte, beruft in festgelegten Abständen die Gesellschafterversammlung ein und erstellt den Jahresabschluss (bzw. lässt ihn erstellen).



**Publizität**

Eine GmbH ist publizitätspflichtig wie z.B. eine AG.

**Jahresabschluss**

Wird der Gesellschafterversammlung vom Geschäftsführer vorgelegt, begründet die Pflicht zur Zahlung von Steuern: Körperschaftsteuer auf Gewinn, Kapitalertragsteuer auf Erträge aus evtl. Kapitalanlagen der GmbH, Gewerbesteuer. Verwendung des Jahresüberschusses: Geschäftsführer schlägt vor, GV entscheidet über Ausschüttung (prozentual entsprechend den Stammeinlagen) oder Bildung von Rücklagen.

**Haftung**

Bei einem evtl. Jahresfehlbetrag haftet die GmbH nur bis zur Aufzehrung ihres Stammkapitals und evtl. vorhandener Rücklagen, die sich z.B. im Anlage- oder Umlaufvermögen wiederfinden.

**Sonderformen**

Die „Ein-Mann-GmbH“, Personalunion von Gesellschafter und Geschäftsführer (Befreiung vom Selbstkontrahierungsverbot). Die GmbH > 500 Mitarbeiter hat auch einen Aufsichtsrat analog der AG.

\* \* \*



GIDA Gesellschaft für Information  
und Darstellung mbH  
Feld 25  
51519 Odenthal

Tel. +49-(0) 2174-7846-0  
Fax +49-(0) 2174-7846-25  
info@gida.de  
www.gida.de

- AG, Aktionäre, Hauptversammlung
- Aufsichtsrat und Vorstand
- Firma, Satzung, Publizität
- Jahresabschluss, Steuern,  
Gewinn/Verlust, Haftung
- Sonderform „Kleine AG“

- GmbH, Gesellschafter, Gründung
- Firma, Gesellschaftsvertrag
- Geschäftsführer
- Jahresabschluss, Steuern,  
Gewinn/Verlust, Haftung
- Sonderformen, „Ein-Mann-GmbH“

